

CHÂTENAY-LE-ROYAL Conseil municipal

Résidence seniors : le projet a été dévoilé lundi soir

Lundi soir, lors du conseil municipal, les élus ont découvert les plans de la future résidence seniors retenue après l'appel d'offres. Parmi les trois projets qui étaient présentés, l'un d'eux sortait du lot. Il a été approuvé à l'unanimité.

« Nous sommes plutôt satisfaits de la proposition de l'architecte. Il y a un des projets qui se détachait et qui retenait les points importants du cahier des charges. En plus, le coût du chantier mais également celui des charges de fonctionnement sont les plus faibles. »

Voici les quelques mots en préambule de la présentation du projet de résidence seniors tenus par le maire de Châtenay-le-Royal Vincent Bergeret. Lors de la commission d'appel d'offres qui s'est tenue la semaine passée, le projet de GCBat Bourgogne FC a été retenu. Lundi soir, lors du conseil municipal, ce sont les autres élus qui découvraient le futur bâtiment et qui l'ont aussi adopté à l'unanimité.

25 logements et un espace commun en forme de H

Vu du ciel, la résidence ressemblera à un H. Sur les côtés, il y aura les 25 logements T2 ou T3 et la barre centrale sera les espaces communs. « Il y a deux pièces. L'une sera un salon où les résidents pourront jouer ou regarder la télé-



Voici une vue aérienne de la future résidence seniors insérée dans le stade Guénot. Illustration SAS GCBAT

sion. La seconde est une pièce pour que les personnes puissent accueillir leur famille. Elle pourra être séparée avec un rideau. Des activités de gym douce et autres pourront également avoir lieu », détaille le maire.

L'entrée à la résidence se fera par l'avenue Mozart. Une entrée sécurisée. « Il y aura un portail pour les piétons mais également un autre pour les voitures. Il y aura 25 places de

parking. Nous allons nous débrouiller pour que l'entrée se fasse entre les arbres. Nous ne voulons pas en abattre », précise-t-il.

Un espace de construction réduit

Un couloir interne fera le tour du H et permettra aux résidents de circuler sans mettre le nez dehors. Le projet de GCBat a également l'avantage de ne pas utiliser toute la

surface du terrain. Sur les 12 000 m², les bâtiments utiliseront seulement 4 600 m², soit 40 %. « Les résidents trouveront également un jardin intérieur et un espace pour jardiner. Une partie des toitures sera végétalisée. Les autres toits, en légère pente, seront équipés en panneaux photovoltaïques. Cela permettra de faire une économie de 4 000 € par an », poursuit-il. Un petit chemin permettra également de rejoindre la promenade de Beniganim et l'ensemble de bâtiments municipaux Berlioz.

Un coût inférieur aux prévisions

L'autre surprise de ce projet

est que son coût était inférieur à la faible des trois propositions. La résidence va coûter 3 894 999 € hors taxes, SNCTP et SNEP (les dépenses des autres entreprises qui ont travaillé sur le sujet), contre respectivement 4 257 000 € HT et 4 257 000 € HT.

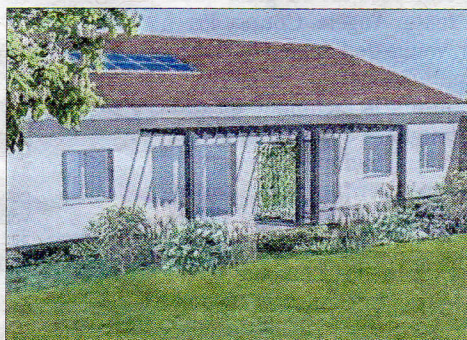
Désormais, le chantier peut se lancer. Le permis de construire sera déposé avant le 1^{er} août. Viendra ensuite le temps des fouilles archéologiques obligatoires puis le lancement du chantier lui-même. Les premiers résidents devraient pouvoir s'installer dans leur nouveau logement d'ici avril 2021.

Grégory

REPÈRES

Il y aura 25 logements dans la résidence seniors selon la décomposition suivante : sept logements T2 de 55 m² et 18 logements T3 de 65 m².

Dans chaque appartement, il y aura une pièce faisant salon et cuisine. Il y aura également un cellier. Chaque chambre est équipée d'un placard. « Nous avons également voulu que chaque chambre donne sur une terrasse de 10 m². Nous avons fait le choix d'installer une pergola », déclare le maire Vincent Bergeret. Cela engendra un surcoût de 25 000 € pour l'ensemble.



Une vue extérieure d'un logement

Les critères d'attribution

Pour choisir le groupement d'entreprises qui a reçu le permis de construction de la résidence seniors, la Ville a déterminé les critères suivants. La qualité de l'offre représente 50 %. Cela se décompose de la manière suivante :